



REUNIÓ INICI DE CURS 2024 - 2025



JA FEM PRIMER!!!





EQUIP DE PRIMER



REFORÇ



MARTA DALMAU

REFORÇ



ELENA GÓMEZ

ED. FÍSICA

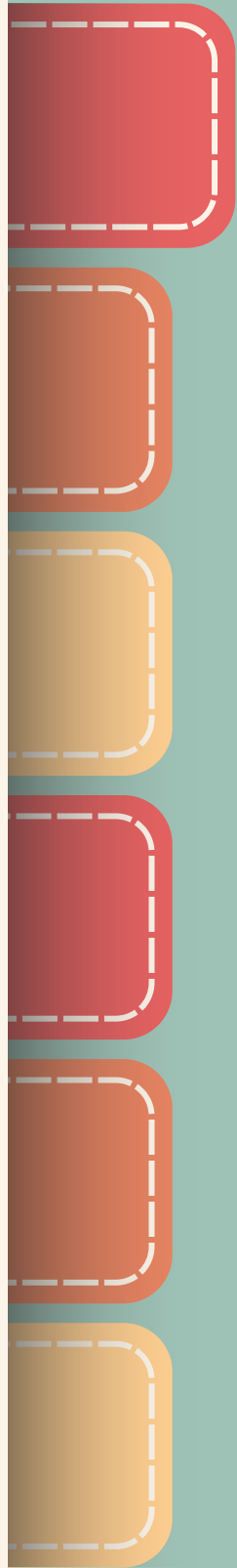


DIONÍS VILLANUEVA

ANGLÈS



ULEY JALLOW





EQUIP DE PRIMER



MÚSICA



TERESA EZQUERRA

RELIGIÓ



ÀNGELS DÍEZ.

ED.ESPECIAL

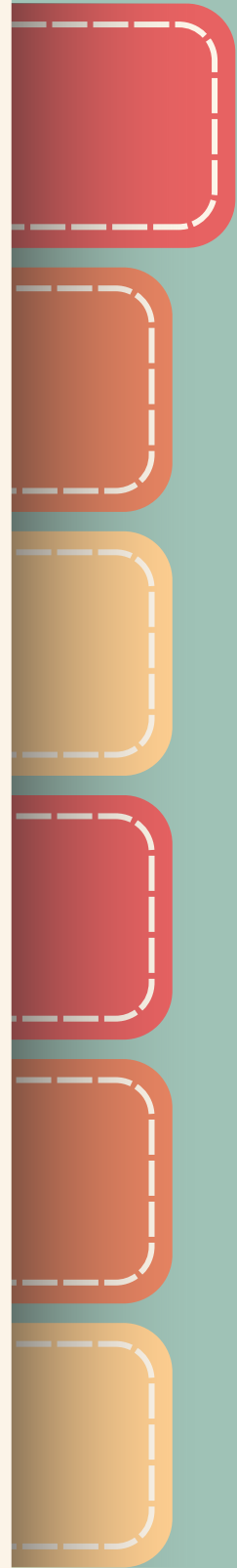


MIREIA AVARCA

MENJADOR



ANGEL MONTAÑO



PRIMERS DIES

ACTIVITATS PER CONÈIXER-NOS MILLOR I PASSAR-HO MOLT BÉ:

- Jocs amb el nom
- L'estiu en tres objectes
- L'estel de colors
- Acords d'aula
- El nom de la classe
- El punt de llibre



NOU CURRÍCULUM



El nou currículum planteja el procés d'ensenyament i aprenentatge basat en **situacions reals**, **reptes** o **problemes**.

L'alumnat té una **actitud activa** en el seu procés d'aprenentatge.

Guia de l'educació bàsica

L'organització dels ensenyaments: aprenentatge basat en situacions

L'aprenentatge basat en situacions



NOU CURRÍCULUM

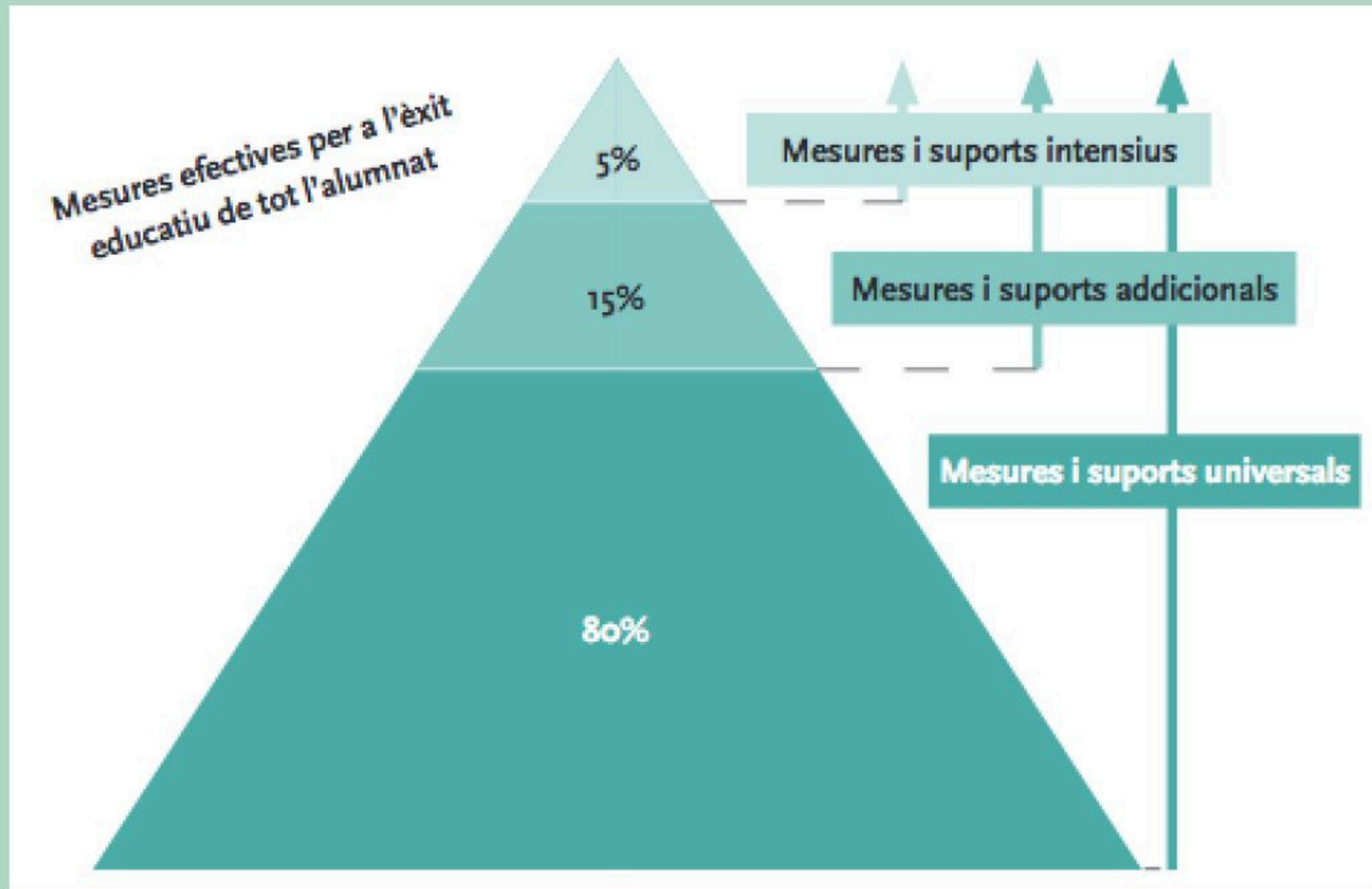


Una novetat del nou currículm són els **vectors**.



Elements transversals que s'han de tenir presents en totes les situacions d'aprenentatge.

SUPPORT A LA INCLUSIÓ



SUPORT A LA INCLUSIÓ

Un cop per setmana, a l'escola, assisteix l'especialista de l'EAP (Alicia López) que es coordina amb l'especialista MSI de l'escola.

Segons les necessitats de cada alumne/a, en el nostre centre utilitzem:

MESURES UNIVERSALS

Accions i pràctiques, de caràcter educatiu preventiu i proactiu. **Adreçades a tot l'alumnat per garantir l'accés a la informació i les activitats de l'aula.**

- Permeten flexibilitzar el context d'aprenentatge.
- Proporcionen **estratègies** per minimitzar les barreres d'accés.
- Garanteixen l'aprenentatge significatiu.
- Garanteixen la convivència, el benestar i el compromís de tota la comunitat educativa.

SUPORT A LA INCLUSIÓ

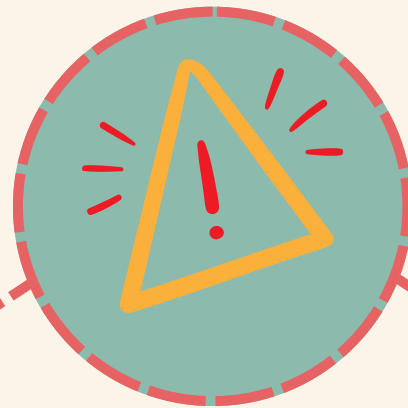
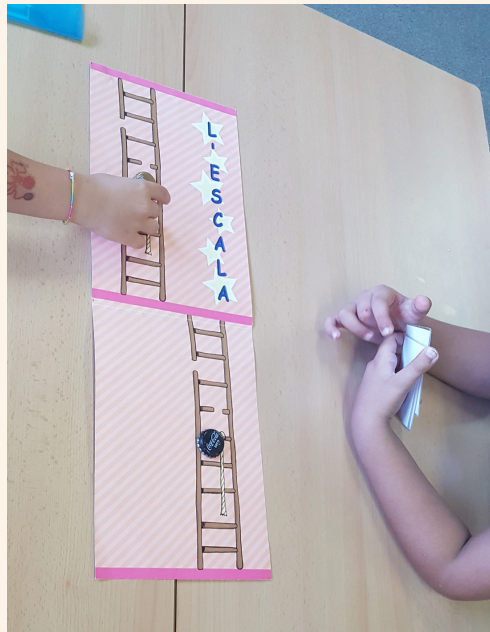
MESURES ADDICIONALS

Les mesures i els suports addicionals són actuacions educatives que permeten **ajustar la resposta pedagògica de forma flexible i temporal**, focalitzant la intervenció educativa en aquells aspectes del procés d'aprenentatge i desenvolupament personal que poden comprometre l'avenç personal i escolar. Han de **cercar la màxima participació en les situacions educatives del centre i de l'aula**, i han de **vincular-se a les mesures i als suports universals** previstos en el centre.

MESURES INTENSIVES

Les mesures i els suports intensius són **actuacions educatives extraordinàries** adaptades a la **singularitat** dels **alumnes amb necessitats educatives especials**, que permeten ajustar la resposta educativa de forma transversal, amb una freqüència regular i sense límit temporal. Han de cercar la màxima participació en les situacions educatives del centre i de l'aula, han de facilitar, al docent, estratègies d'atenció als alumnes, i **han de sumar-se a les mesures universals i addicionals de què disposa el centre**.

Objectiu principal del Cicle Inicial:

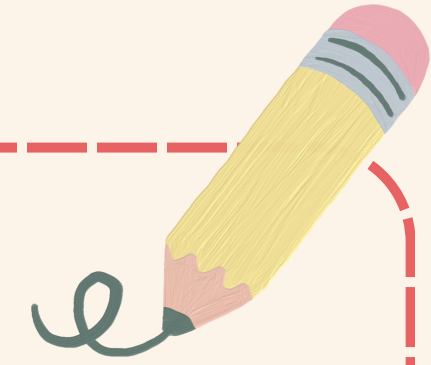
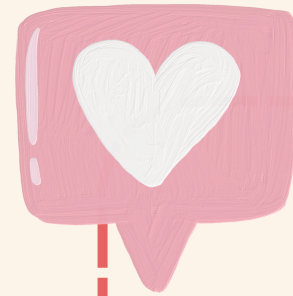


LECTOESCRIPTURA

A primer iniciem el procés d'aprenentatge de la lectoescriptura a partir de la comunicació oral, la consciència fonològica, la construcció de paraules i frases, l'ortografia natural, la comprensió lectora... I continuarà a segon.



MATERIALS



A l'aula

Fem servir l'arxivador, la carpeta blava i la carpeta vermella.
Tenim el llapis de memòria. A partir de mitjans de curs també tindrem la llibreta d'expressió escrita.

Cap de setmana

Iniciarem la llibreta viatgera que anirà cap a casa els divendres amb alguns consells sobre quines tasques s'hi poden fer.



COM HO FEM?

01

Agrupacions

Gran grup, mig grup, grups cooperatius, trios i parelles.

03

Rotllana

Espai de conversa diari que fem per expressar-nos, fer escolta activa i passar una estona de grup agradable.

02

Càrrecs d'aula

Cada dues o tres setmanes, canviem d'encarregats. Tenen tasques com passar llista, el temps, repartir materials i ajudar en l'ordre de l'aula.

04

Lectura cada dia

Pla d'Impuls a la Lectura (PIL). Es realitzen 30 minuts diaris de lectura individual tot i que en alguns moments també és lectura per parelles o petit grup. També comptem amb l'apadrinament lector (5è).

COM HO FEM?

05

Projectes

El primer projecte és el del nom de la classe.. També tindrem altres centres d'interès.

06

Racons de llengua

Proposta setmanal amb jocs de llengua. Es fan petits grups i van coneixent les diverses propostes. Fan autoavaluació i s'ajuden. Una manera competencial d'aprendre.

07

Innovamat

Dues sessions setmanals de Laboratori de Nombres, una sessió de Bmath (tablets). També comptem amb els reptes Aventures (Tallers).

08

Tallers

Tallers en dues sessions setmanals de Consciència Fonològica, Art i Matemàtiques.

COM HO FEM?

09

Tutoria

Fem diferents propostes amb jocs i dinàmiques per a parlar de sentiments i de les relacions amb els altres.

10

Educació Física

Recordeu roba còmoda i calçat esportiu. Necesser amb pinta i samarreta per a canviar-se.

11

Música

Espai d'expressió musical i corporal. Es té molt en compte l'actitud de l'alumnat.

12

Jocs/ religió

Sessió de DIMARTS tarda de jocs de taula. Coneixement de les normes dels jocs. Acceptar guanyar i perdre. Fer equip. Els infants que fan religió marxen una estona amb la mestra de religió.

1r A	dilluns	dimarts	dimecres	dijous	divendres
9 a 10,30	T G	RACONS	T G	EXP. ESCRITA/ ANGLÈS (desdoblament)	TG
10,30 a 11	PATI	PATI	PATI	PATI	PATI
11 a 12,30	TG	ED. FÍSICA	MÚSICA	ANGLÈS / TG	TG / ANGLÈS
12,30 a 15	DINAR	DINAR	DINAR	DINAR	DINAR
15 a 16,30	ANGLÈS / TG	JOCS DE TAULA/ TUTORIA	TALLERS	TALLERS	Apadrinament lector ----- 6-12

1r B	dilluns	dimarts	dimecres	dijous	divendres
9 a 10,30	T G	TG	T G	RACONS	ED.FÍSICA
10,30 a 11	PATI	PATI	PATI	PATI	PATI
11 a 12,30	EXP. ESCRITA/ ANGLÈS (desdoblament)	TG	TG	ANGLÈS / TG	ANGLÈS / TG
12,30 a 15	DINAR	DINAR	DINAR	DINAR	DINAR
15 a 16,30	MÚSICA	JOCS DE TAULA/ RELIGIÓ TUTORIA	TALLERS	TALLERS	Apadrinament lector ----- 6-12

ESMORZAR I PATI

Esmorzem a l'aula. Han de portar carmanyola, tovalló i ampolla d'aigua. Els dimecres és el dia de la FRUITA. Portar menjar saludable. Pati amb diverses activitats i espais.

Aniversaris: Aviseu-nos dies abans. Podeu portar un pastís. Cal tenir en compte les al·lèrgies i intoleràncies.





SORTIDES

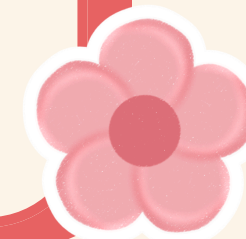
- Colònies al Castell de Fluvià de Sant Esteve de Palautordera (9, 10 i 11 d'octubre)
- Sortida relacionada amb el Projecte
- Parc Güell
- Teatre a la Massa: L'Aire (5 de novembre)
- Sortida a la Biblioteca
- Sortida de Ciències (si s'escau)
- Teatre en anglès a La Fàbrica: Pinocchio (10 de juny)
- Sortida cloenda de curs

COLÒNIES

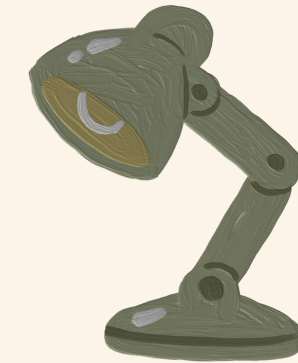
9, 10 i 11 d'octubre

Anirem de colònies al Castell de Fluvià de Sant Esteve de Palautordera.

Farem activitats relacionades amb la natura, els animals i el món del cavall.



PER RECORDAR...



Calendari del curs	www.masmaria.cat
Entrades i sortides	puntualitat
Informes	1 per trimestre

Autoritzacions	TPV
Pagaments sortides	TPV
2a reunió d'aula	2n trimestre

Dia d'atenció a les famílies

→ 1r A Divendres 12:30 a 13:30

→ 1r B Dimecres 12:30 a 13:30



Moltes gràcies



Equip de Cicle Inicial

